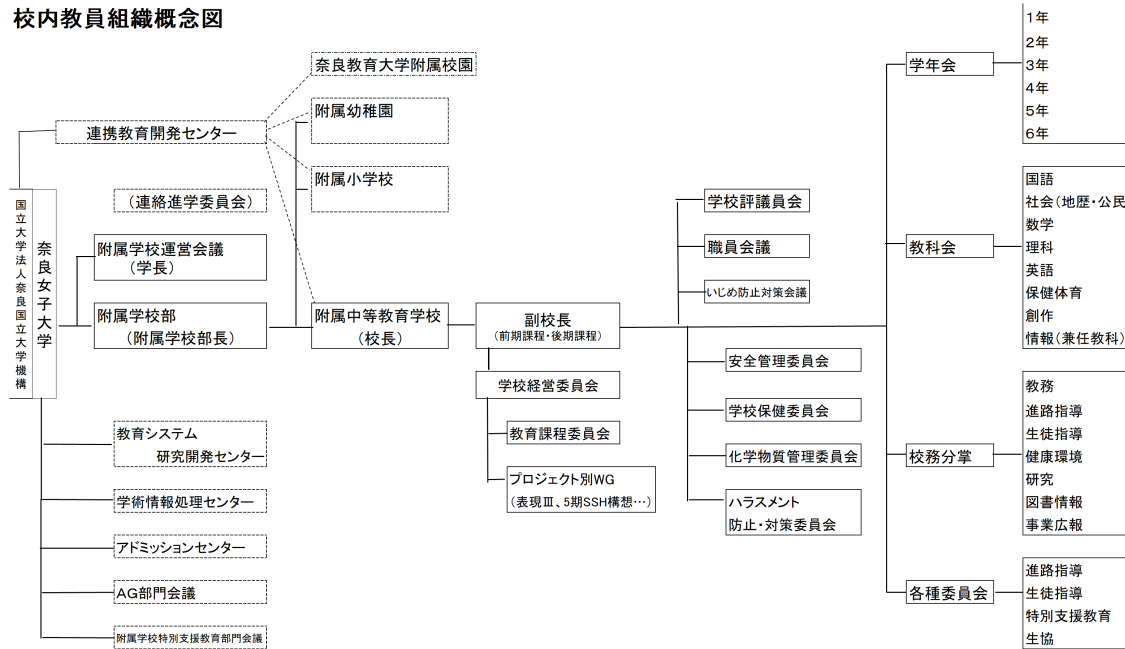


教職員の構成

※教職員は、全員が前期・後期課程を兼務している

校長	副校長	校内教頭	主幹教諭	教諭(任期付含)	養護教諭
1	2		2	33	2
特任教諭	短時間教諭	講師	事務職員	補佐員等職員	
4	1	21	2	14	

校内教員組織概念図



校務分掌

教務部	成績管理、時間割の作成、教育実習、AGの実施など
生徒指導部	生徒指導、生徒会指導、学園祭指導、クラブ活動
進路指導部	進路説明会、進路相談、模擬テスト、各種ガイダンス、奨学金
研究部	SSH、国際交流、人権教育、公開研究会運営
健康環境部	健康診断、健康相談、校内環境整備、生徒相談事業
図書情報部	図書館管理、読書指導、ネットワーク環境整備
事業広報部	渉外活動(PTA,同窓会)、オープンスクール、適性検査説明